

**Fondation Sociale Suisse
du Nord Cameroun
Hôpital de Petté
B.P.65 Maroua**

Circulaire No 94 (mai 2015)

Chers amis de l'hôpital de Petté,

C'est le 21 mars 2015 que la Fondation Sociale Suisse a tenu son assemblée générale à Lausanne. Depuis octobre 1967, date de sa création, notre association ne cesse d'œuvrer pour assurer le bon fonctionnement de l'Hôpital de Petté, dans un esprit de service et de promotion sociale. Progressivement, régulièrement, les choses se sont mises en place, les membres de la FSS sont fidèles, intéressés, engagés. C'est vraiment une œuvre exemplaire.

Depuis le 1^{er} janvier 2015, le Dr Guide Mbou a été promu médecin chef et Zakarine Talaka administrateur. Les cahiers des tâches ont été élaborés en commun. Le bureau collégial de direction mis en place est composé de nos deux cadres à Petté et du tandem Christian Willa et Anne-Marie Schönenberger en Suisse. Les contacts sont réguliers, un skype mensuel nous permet d'aborder le suivi budgétaire d'exploitation et d'investissements, les questions liées au personnel et à la logistique, les questions médicales, les activités promotionnelles comme le GIC Espace Femmes de Petté et l'hydraulique villageoise. Les bonnes habitudes d'échanges sont prises et peu à peu les responsabilités se transmettent. Le chemin parcouru a été long depuis 1967 mais je suis fière de notre réalisation et je vous associe tous avec reconnaissance à cette belle réussite.

Dans le rapport annuel 2014, nous lisons :

- 1063 patients sidéens sous trithérapie
- 111 tuberculeux pris en charge
- 2542 patients hospitalisés
- 300 interventions de chirurgie
- 522 accouchements et aucun décès maternel, pour la 1^{ère} fois à Petté.

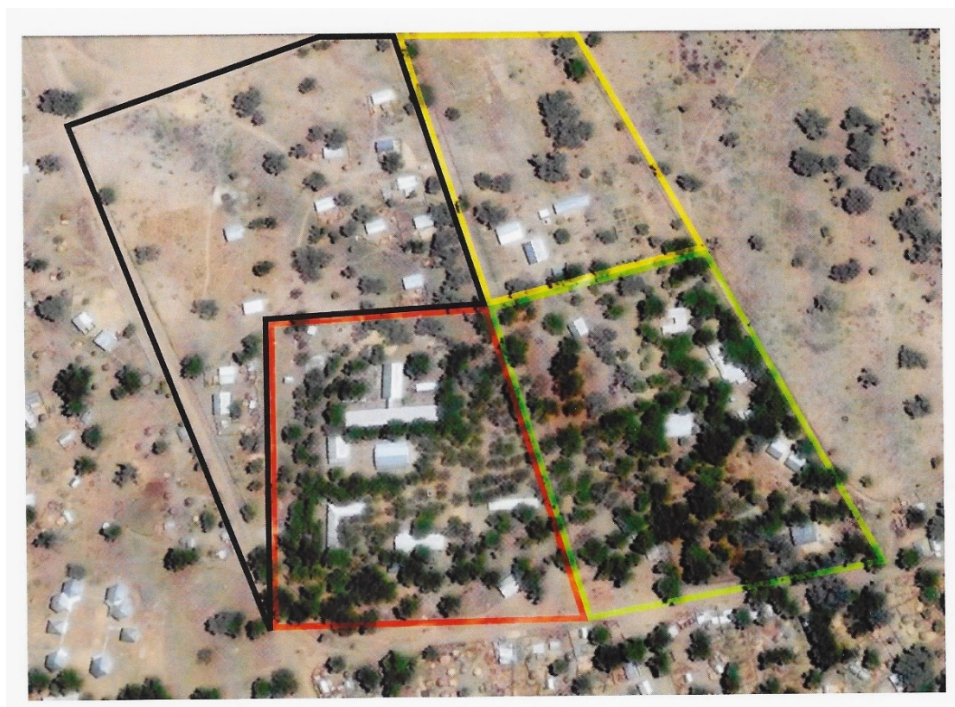
Le laboratoire fonctionne, la radiologie numérique également. La pharmacie ne connaît pas de rupture de stocks... et tout cela alors que le pays vit dans une grande insécurité avec les incessantes incursions de Boko Haram.

Certes nous devons aider davantage pour couvrir les frais de traitements et participer aux frais de transports. Il faut également proposer des compléments alimentaires grâce aux produits du GIC Avenir femmes de Petté. Je sais que nous pouvons compter sur votre appui. Notre gestion à Petté est transparente et contrôlée.

Nous continuons donc tous ensemble, merci à chacun.

Très cordialement de nous tous, l'équipe de Petté.

Dr Anne-Marie Schönenberger



Vue aérienne de l'hôpital de Petté (Google Earth)

Hôpital (rouge), administration et habitation des cadres (vert), GIC Espace Avenir Femmes de Petté (jaune), habitations du personnel (noir)

MERCI POUR VOTRE GENEROSITE
Compte postal : 10-11223-3

Hôpital de Petté, B.P. 65
Maroua - Cameroun
hopitalpette1@yahoo.fr
www.hopital-pette.ch
Téléphone : 00237 75 41 21 67

Fondation sociale suisse du Nord-Cameroun
CH - 1004 Lausanne
Dr Anne-Marie Schönenberger,
médecin directeur (amschoenberge@bluewin.ch)